

LUXUA (Configuración 1)

Auditorio para 2268 personas en sillas

Escenario central para 6-8 personas

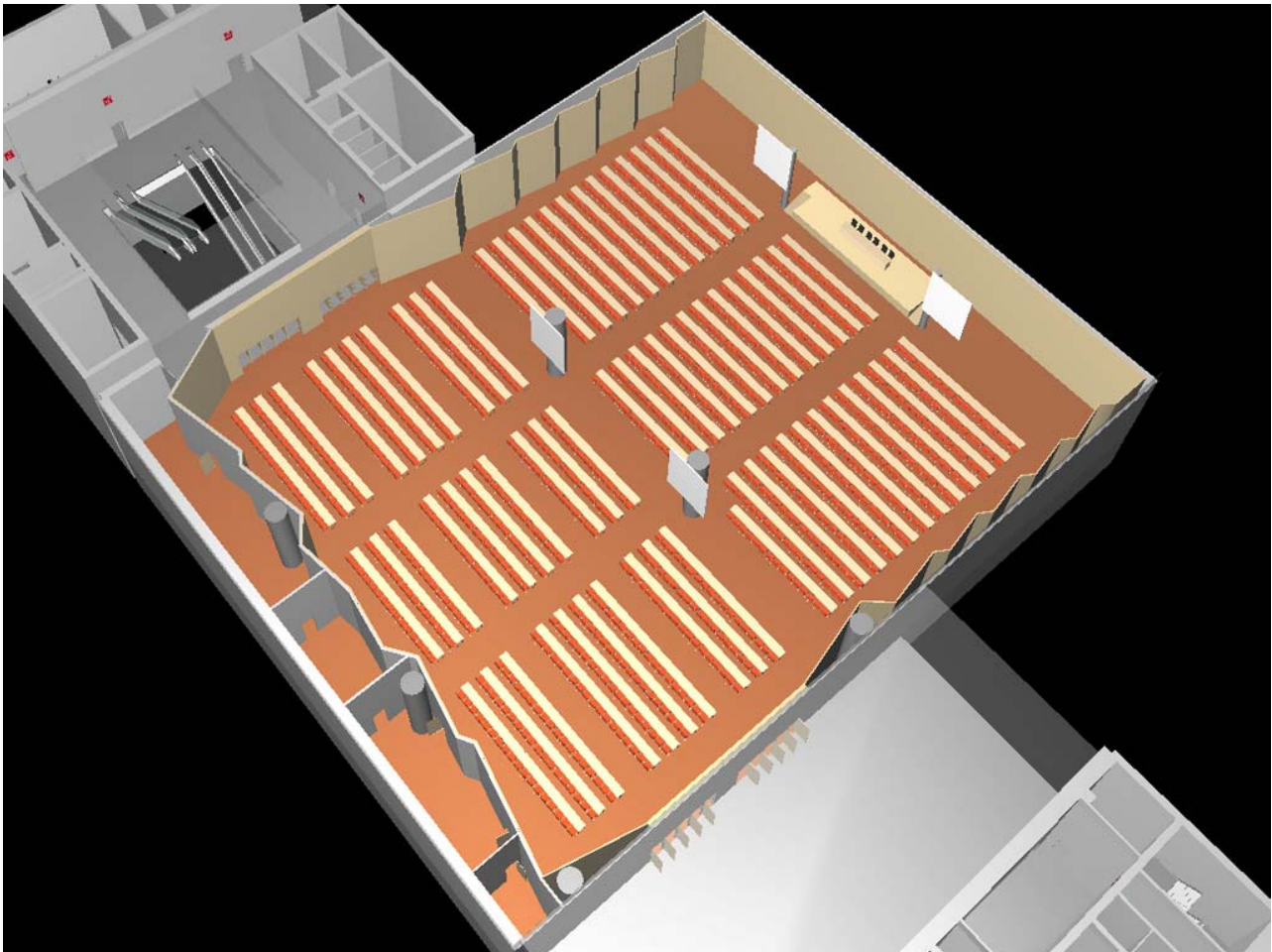
4 pantallas de proyección de 4 x 3

Dimensiones: 2.800 m² (48 x 59 mts)

Altura: 6 mts

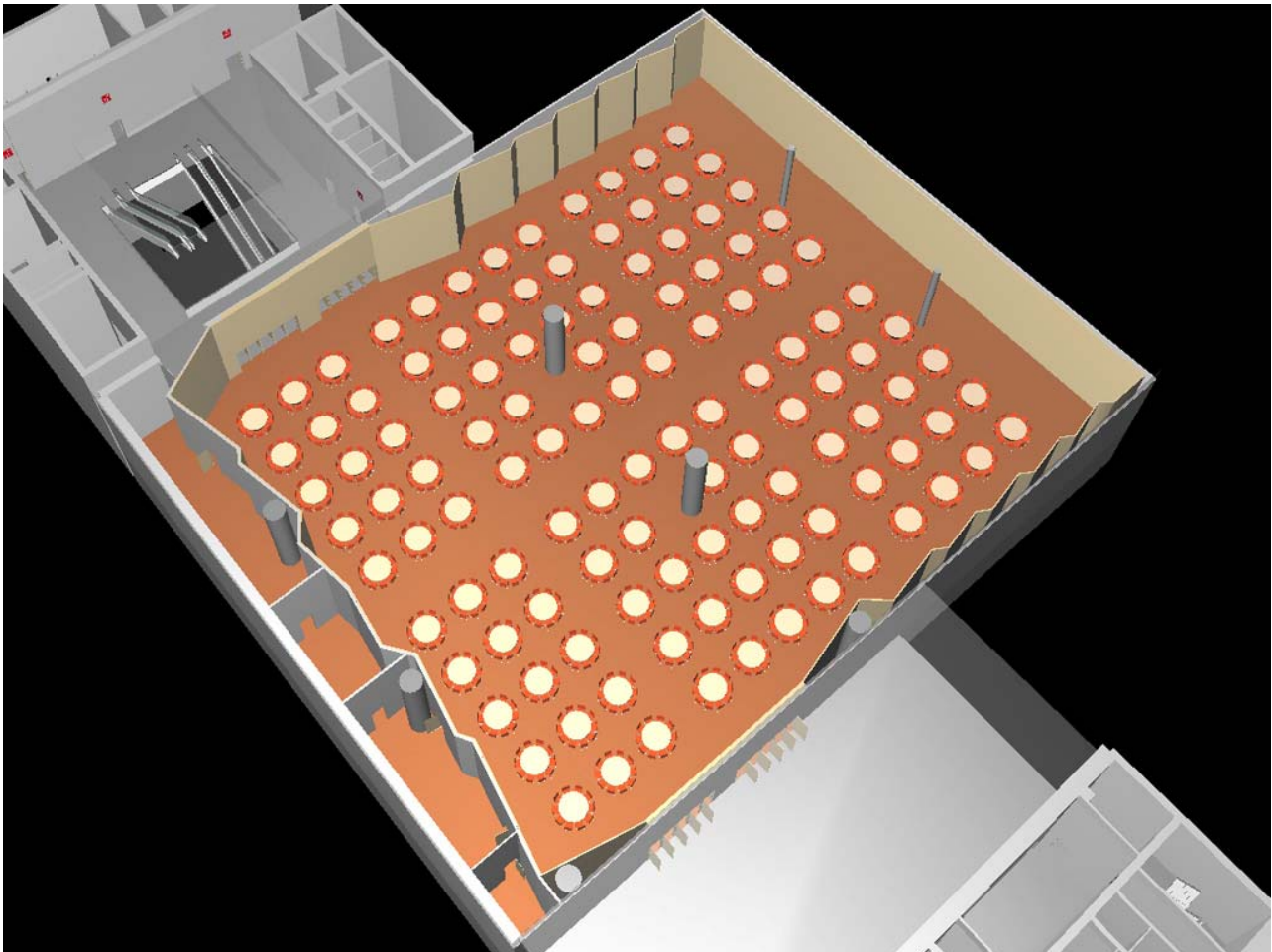
Suelos y paredes de madera

8 trusses de iluminación y equipos audiovisuales centralizados en cabina



LUXUA (Configuración 2)

Auditorio para 1218 personas en escuela
Escenario central para 6-8 personas
4 pantallas de proyección de 4 x 3
Dimensiones: 2.800 m² (48 x 59 mts)
Altura: 6 mts
Suelos y paredes de madera
8 trusses de iluminación y equipos audiovisuales centralizados en cabina



LUXUA (Configuración 3)

Espacio para banquete

Capacidad máxima: 1400 personas

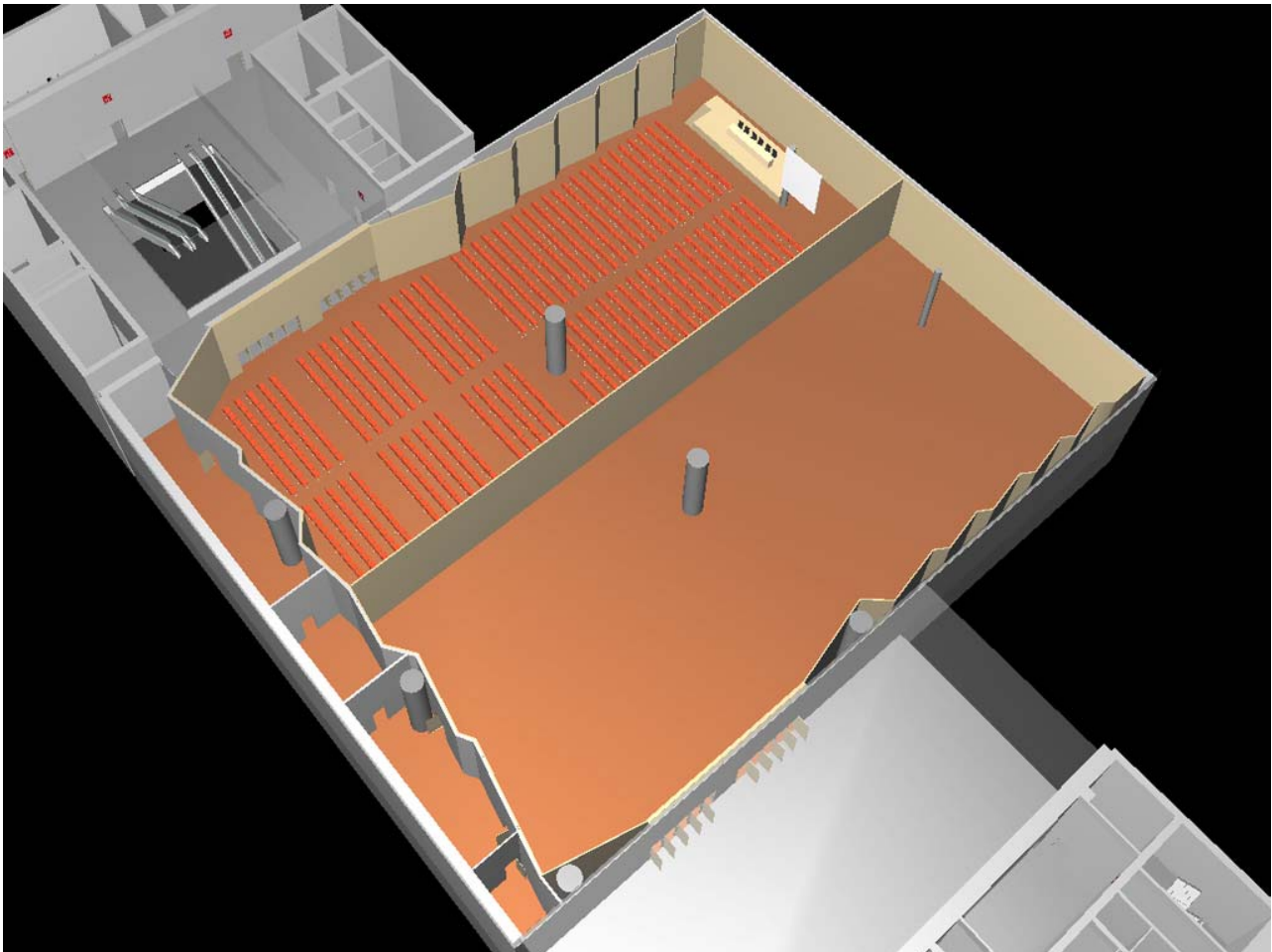
Dimensiones: 2.800 m² (48 x 59 mts)

Altura: 6 mts

Suelos y paredes de madera

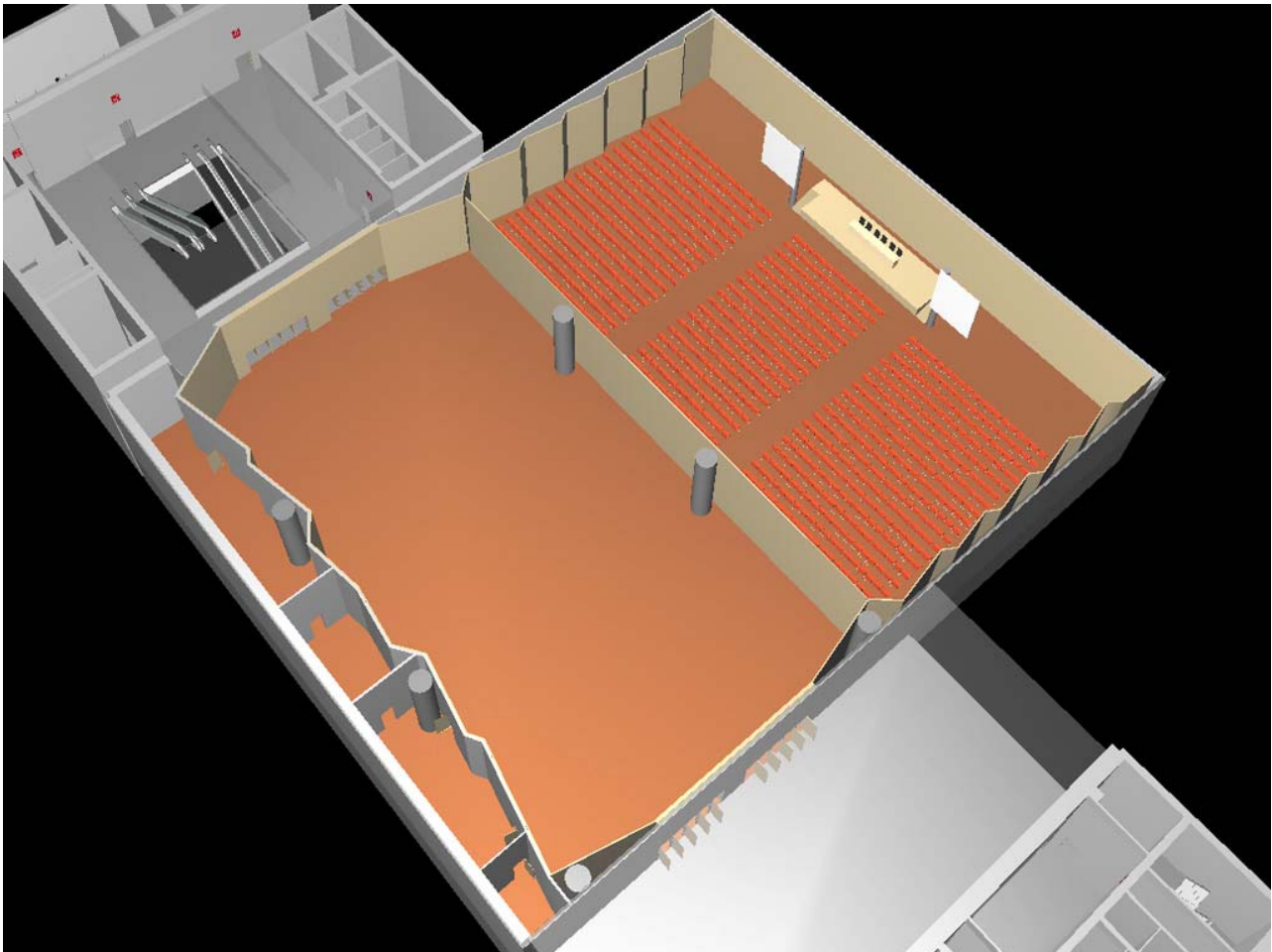
8 trusses de iluminación y equipos audiovisuales centralizados en cabina

Zona de catering independiente



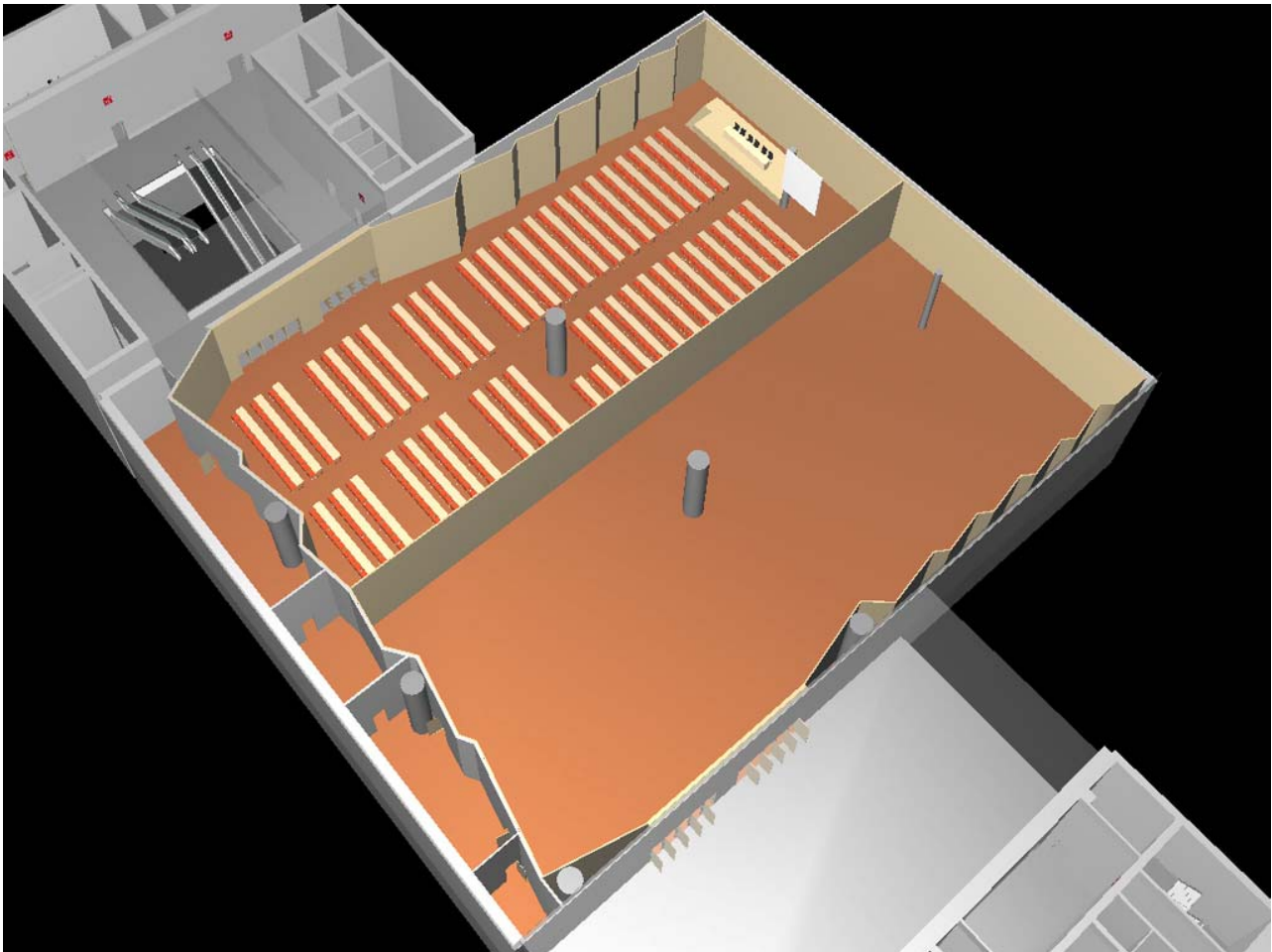
LUXUA (Configuración 4)

- Espacio dividido en 2 (1200 m²) (24 x 59 mts)
- Un espacio para auditorio para 1106 personas en sillas
- Escenario central para 6-8 personas
- 2 pantallas de proyección de 4 x 3
- Un segundo espacio para cocktail o zona de stands de 1200 m²
- Altura: 6 mts
- Suelos y paredes de madera
- 4 trusses de iluminación y equipos audiovisuales centralizados en cabina



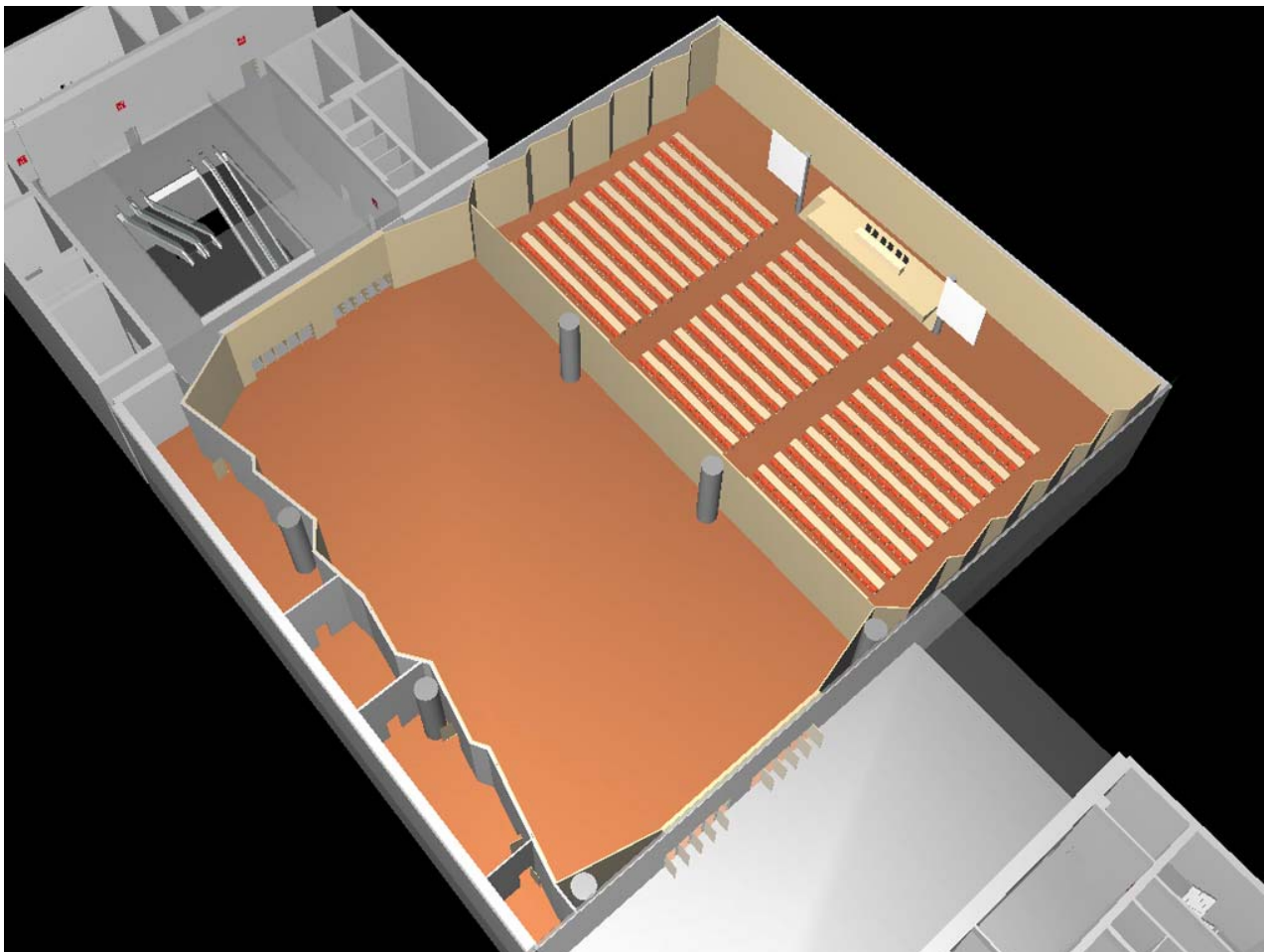
LUXUA (Configuración 5)

Espacio dividido en 2 (1200 m²) (48 x 28 mts)
 Un espacio para auditorio para 1160 personas en sillas
 Escenario central para 6-8 personas
 2 pantallas de proyección de 4 x 3
 Un segundo espacio para cocktail o zona de stands de 1200 m²
 Altura: 6 mts
 Suelos y paredes de madera
 4 trusses de iluminación y equipos audiovisuales centralizados en cabina



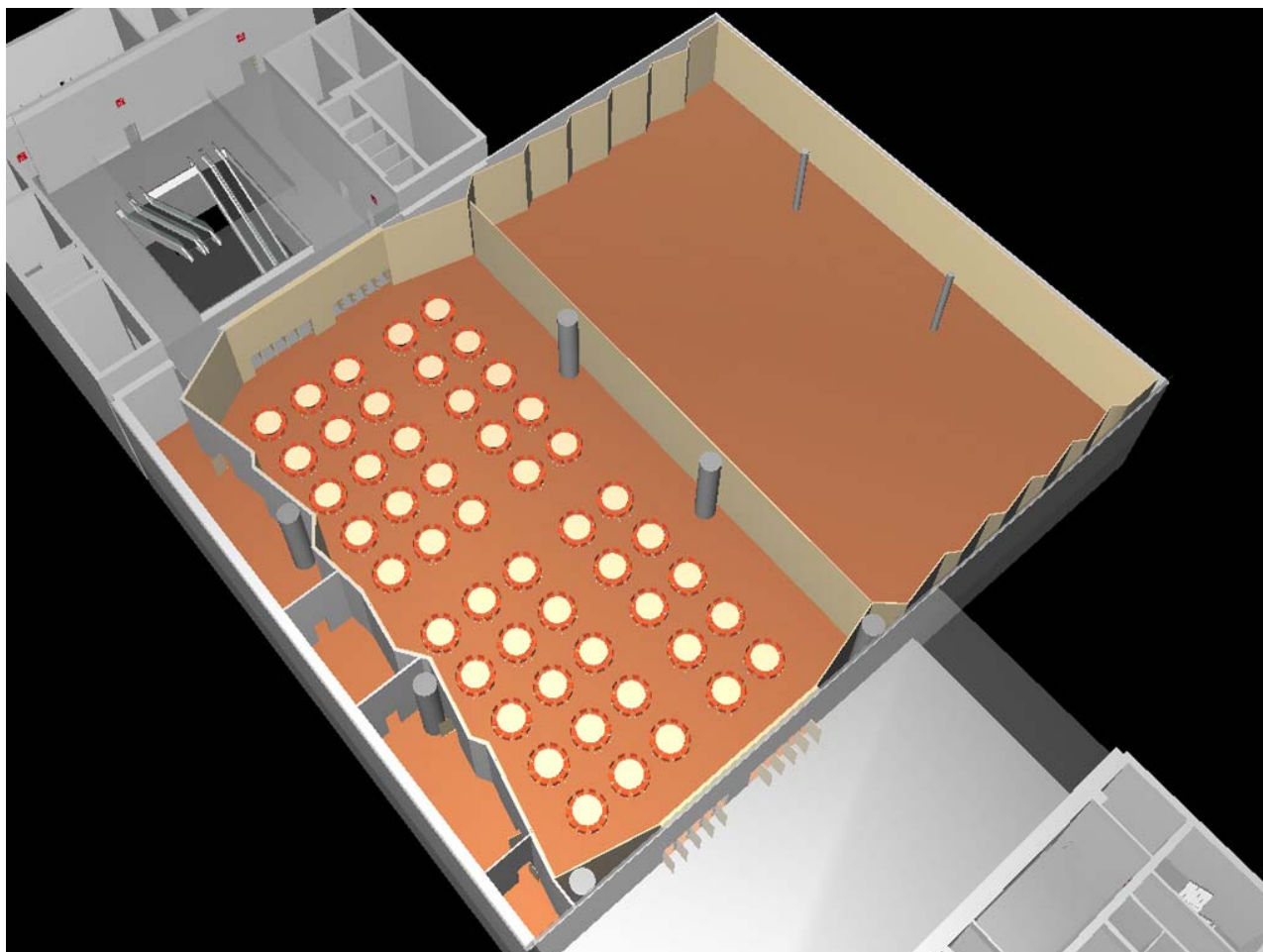
LUXUA (Configuración 6)

Espacio dividido en 2 (1200 m²) (24 x 59 mts)
 Un espacio para auditorio para 588 personas en escuela
 Escenario central para 6-8 personas
 2 pantallas de proyección de 4 x 3
 Un segundo espacio para cocktail o zona de stands de 1200 m²
 Altura: 6 mts
 Suelos y paredes de madera
 4 trusses de iluminación y equipos audiovisuales centralizados en cabina



LUXUA (Configuración 7)

- Espacio dividido en 2 (1200 m²) (48 x 28 mts)
- Un espacio para auditorio para 663 personas en escuela
- Escenario central para 6-8 personas
- 2 pantallas de proyección de 4 x 3
- Un segundo espacio para cocktail o zona de stands de 1200 m²
- Altura: 6 mts
- Suelos y paredes de madera
- 4 trusses de iluminación y equipos audiovisuales centralizados en cabina



LUXUA (Configuración 8)

Espacio dividido en 2 (1200 m²) (48 x 28 mts)

Comedor para 663 personas

Altura: 6 mts

Suelos y paredes de madera

4 trusses de iluminación y equipos audiovisuales centralizados en cabina

Zona de catering independiente